



Аксессуары
и фурнитура



О TLK

Телекоммуникационные шкафы и стойки TLK производятся с 2004 года. С самого начала мы поставили себе задачу создать продукт мирового уровня, используя исключительно российские технологии и производственные площадки. Постепенно двигаясь к цели, мы регулярно улучшаем и расширяем ассортимент продукции. А с недавних пор перенесли выпуск основных линеек на собственное производство.

Являясь разработчиком и производителем продукции TLK, мы внимательно относимся к мнению потребителей, совершенствуя ассортимент в интересах наших партнеров. Накопленный конструкторский опыт, собственный штат проектировщиков и новейшее оборудование позволяют нам предлагать все более комплексные, сложные решения, соответствующие высоким запросам рынка.

Оглавление

Аксессуары для освещения

- 02 Блоки освещения стационарные
- 03 Блоки освещения выдвижные

Вентиляторы и устройства терморегулирования

- 04 Панели с терморегулятором и датчиком температуры
- 05 Вентиляторные полки
- 06 Вентиляторные блоки для напольных шкафов
- 07 Вентиляторные блоки с терморегулятором для напольных шкафов
- 08 Вентиляторные блоки для настенных шкафов
- 09 Вентиляторные блоки с терморегулятором для настенных шкафов
- 10 Вентиляторные блоки для шкафов серии LITE
- 11 Вентилятор для настенных шкафов серий TWS и TWI

Электропитание

- 11 Кабели питания
- 12 Интеллектуальные блоки распределения питания (PDU)
- 17 Блоки электрических розеток
- 19 Шины заземления вертикальные
- 19 Шина заземления горизонтальная
- 20 Распределительные панели с DIN-рейкой

Полки

- 21 Полки выдвижные под клавиатуру
- 21 Полки откидывающиеся под клавиатуру
- 22 Полки фронтальные
- 22 Полки стационарные
- 23 Полки выдвижные
- 23 Полки усиленные

Фурнитура

- 24 Заглушки проемов для вентиляторных блоков
- 24 Щеточные вводы для напольных и настенных шкафов
- 25 Заглушки кабельных вводов
- 26 Органайзеры вертикальные с крышкой
- 27 Лотки для крепления аксессуаров
- 28 Органайзеры вертикальные для шкафов LITE
- 29 Направляющие для настенных шкафов
- 29 Горизонтальные направляющие
- 30 Комплект для соединения шкафов и стоек
- 30 Крепежный комплект «винт — шайба — гайка»
- 31 Кронштейны для крепления стационарных полок на L-образные направляющие
- 31 Кронштейны для вертикального крепления оборудования
- 32 Кронштейны для крепления к проволочным лоткам
- 32 Ролики поворотные для напольных шкафов
- 33 Опоры регулируемые для напольных шкафов
- 33 Опоры регулируемые для настенных шкафов

Аксессуары для освещения

Блоки освещения стационарные

Блоки освещения предназначены для местного освещения оборудования в шкафах или стойках.

Технические характеристики:

- Монтажный формат: 19", 1U
- Тип лампы: светодиодная
- Потребляемая мощность: 5 Вт
- Световой поток: эквивалентен лампе накаливания 40 Вт
- Напряжение питания: 220 В, 50 Гц

Материалы:

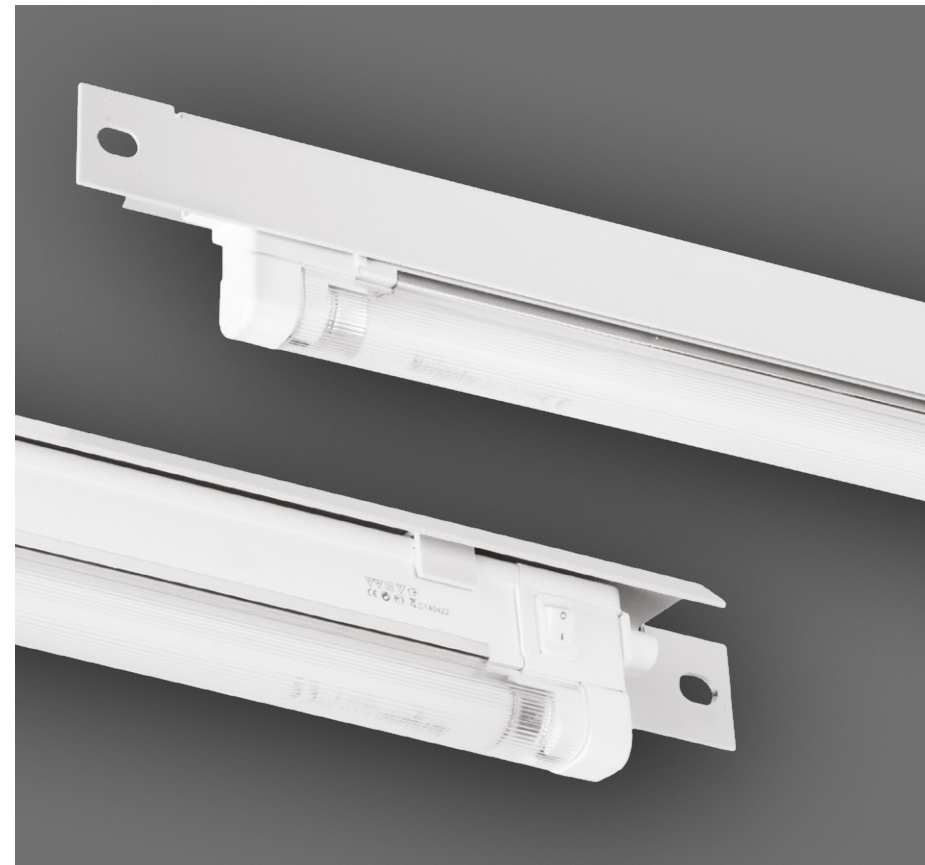
- Несущая конструкция — сталь
- Светорассеиватель и корпус лампы — пластмасса

Цвет:

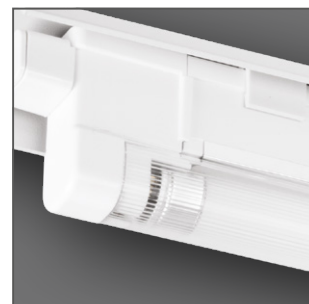
- Светло-серый (RAL 7035)
- Черный (RAL 9005)

Базовая комплектация:

- Блок освещения — 1 шт.
- Шнур питания CEE 7/16 1,5 м — 1 шт.
- Шнур соединительный — 1 шт.
- Паспорт — 1 шт.



TLK-LAMP01-GY — Цвет
 GY — серый RAL 7035
 BK — черный RAL 9005



Светодиодная лампа мощностью 5 Вт дает равномерную освещенность и световой поток, превышающий лампы накаливания мощностью 40 Вт.



Кнопка включения на задней стороне блока освещения.



Съемный шнур питания длиной 1,5 м с вилкой CEE 7/16 — IEC C2.



Несколько блоков можно объединить друг с другом в единый контур освещения при помощи соединителя IEC C1 — C2 из комплекта поставки.

Блоки освещения выдвижные

Блоки освещения предназначены для местного освещения оборудования в шкафах или стойках.

Шасси позволяет выдвинуть лампу вперед, обеспечив ровное освещение фронтальной части шкафа для комфортной работы.

Технические характеристики:

- Монтажный формат: 19", 1U
- Тип лампы: люминесцентная
- Потребляемая мощность: 11 Вт
- Световой поток: эквивалентен лампе накаливания 75 Вт
- Напряжение питания: 220 В, 50 Гц

Материалы:

- Шасси и несущая конструкция — сталь
- Светорассеиватель и корпус лампы — пластмасса

Цвет:

- Светло-серый (RAL 7035)
- Черный (RAL 9005)

Базовая комплектация:

- Блок освещения со шнуром — 1 шт.
- Паспорт — 1 шт.



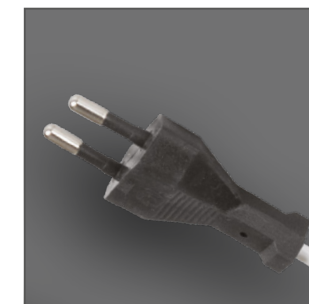
TLK-LAMP-GY — Цвет
 GY — серый RAL 7035
 BK — черный RAL 9005



Люминесцентная лампа мощностью 11 Вт дает равномерную освещенность и световой поток, превышающий лампы накаливания мощностью 75 Вт.



Выдвижное шасси позволяет выдвинуть лампу вперед, обеспечив наиболее удобное и равномерное освещение.



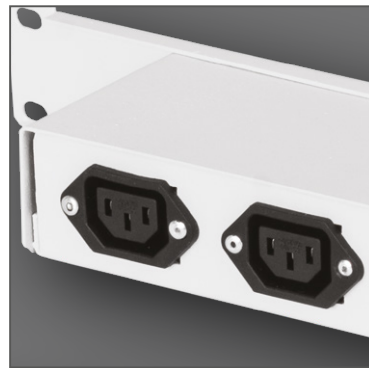
Встроенный шнур питания длиной 1,5 м с вилкой CEE 7/16 — IEC C2.



Кнопка включения на нижней стороне блока освещения.

Вентиляторы и устройства терморегулирования

Панели с терморегулятором и датчиком температуры



На задней стороне панели расположено два разъема IEC C13 для подключения вентиляторных устройств и разъем IEC C14 для входящего питания (шнуры поставляются отдельно)

Панель с терморегулятором — это система, предназначенная для мониторинга температуры внутри шкафа и управления вентиляторными устройствами. Панель устанавливается в монтажные шкафы и поддерживает подключение двух вентиляторных устройств.

Управление их работой производится терморегулятором с подключенным к нему датчиком температуры. В зависимости от настроек терморегулятора, контроллер включает или выключает подачу питания на подключенные вентиляторные устройства. Контроллер оснащен информационным дисплеем и удобным интерфейсом для изменения настроек.

Технические характеристики:

- Монтажный формат: 19", 1U
- Глубина: 92 мм
- Нагрузочная способность: 2,2 кВт
- Макс. нагрузка по току: 10 А
- Напряжение питания: 220 В, 50 Гц
- Потребляемая мощность: 12 Вт

Материалы:

- Несущая конструкция: сталь 2 мм

Цвет:

- Светло-серый (RAL 7035)
- Черный (RAL 9005)

Базовая комплектация:

- Панель — 1 шт.
- Крепеж — 1 комплект
- Паспорт — 1 шт.

TLK-TERM-GY — Цвет
GY — серый RAL 7035
BK — черный RAL 9005



Снабжены цифровым дисплеем, выносным датчиком температуры и терморегулятором, включающим и выключающим вентиляторы по достижению заданной температуры.

Вентиляторные полки

Вентиляторные полки предназначены для создания дополнительного потока воздуха в местах сосредоточения активного оборудования.

Полки выполнены в 19" формате и могут быть установлены в любой шкаф или стойку подходящих габаритов.

Технические характеристики:

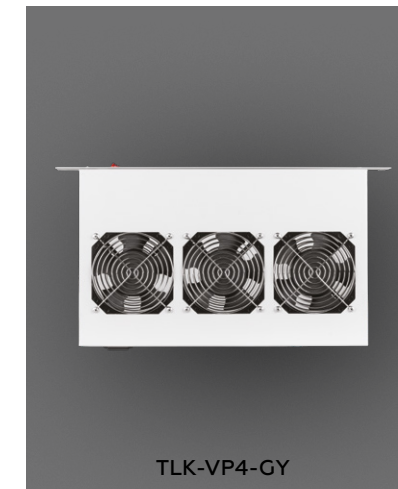
- Кол-во вентиляторов: 3 | 6 шт.
- Производительность: 660 | 990 м³/ч
- Потребляемая мощность: 88 | 132 Вт
- Производимый шум: 51 | 53 дБ
- Частота вращения: 2850 об/мин
- Разъем питания: IEC-60320 C14
- Напряжение питания: 220 В, 50 Гц

Материалы:

- Корпус и направляющие — листовая сталь 2 мм
- Покрытие — порошковое, ударопрочное, полимерно-эпоксидное

Базовая комплектация:

- Блок вентиляции — 1 шт.
- Кронштейны — 1 комплект (для VP6)
- Крепеж — 1 комплект
- Паспорт — 1 шт.



TLK-VP4-GY



TLK-VP6-GY



TLK-VP6-GY

* снабжена регулируемыми кронштейнами

Вентиляторов
3 шт.
6 шт.

TLK-VP3-GY — Цвет
GY — серый RAL 7035
BK — черный RAL 9005



Мощные вентиляторы обеспечивают хорошую вентиляцию шкафа, охлаждая активное оборудование



Возможно подключение через панель с терморегулятором и датчиком температуры для автоматического контроля работы вентиляторов.



Кнопки включения расположены на лицевой стороне вентиляторного блока. При желании можно включить только половину вентиляторов.



Питание осуществляется через разъем IEC C14 на задней стороне блока (шнур питания приобретается отдельно).

Вентиляторные блоки для напольных шкафов

Вентиляторные блоки предназначены для принудительного охлаждения активного оборудования путем нагнетания воздушных масс в объем шкафа. Устанавливаются в специальные ниши на крыше или в основании напольных шкафов TLK.

Блоки с маркировкой «F» имеют встроенные фильтры для предотвращения засасывания пыли во внутреннее пространство шкафа.

Технические характеристики:

- Совместимость: TFA, TFR
- Кол-во вентиляторов: 4 | 6 шт.
- Производительность: 660 | 990 м³/ч
- Потребляемая мощность: 88 | 132 Вт
- Производимый шум: 51 | 53 дБ
- Частота вращения: 2850 об/мин
- Разъем питания: IEC-60320 C14
- Напряжение питания: 220 В, 50 Гц

Материалы:

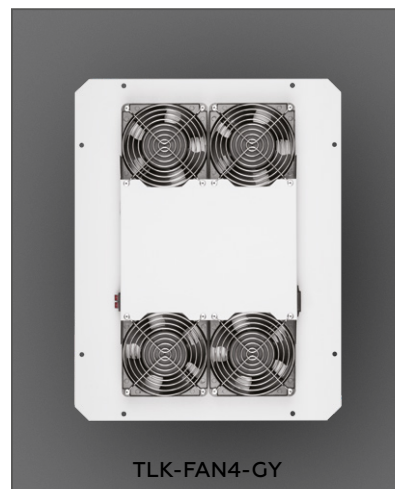
- Корпус — листовая сталь 2 мм
- Покрытие — порошковое, ударопрочное, полимерно-эпоксидное

Цвет:

- Светло-серый (RAL 7035)
- Черный (RAL 9005)

Базовая комплектация:

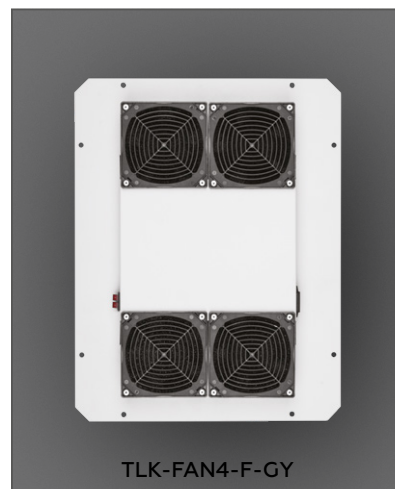
- Блок вентиляции — 1 шт.
- Паспорт — 1 шт.



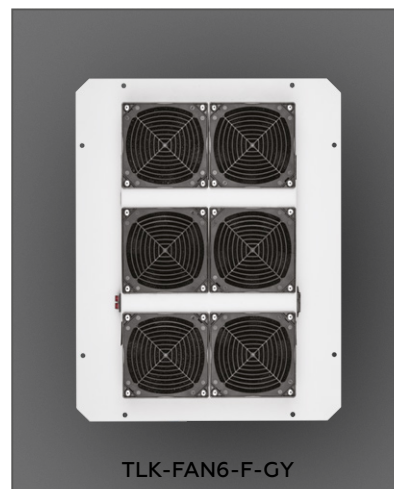
TLK-FAN4-GY



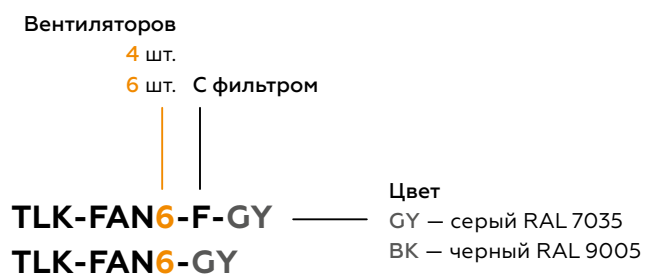
TLK-FAN6-GY



TLK-FAN4-F-GY



TLK-FAN6-F-GY



Мощные вентиляторы обеспечивают приточную вентиляцию шкафа. Модели с маркировкой «F» оборудованы встроенными фильтрами для предотвращения засасывания пыли.



Возможно подключение через панель с терморегулятором и датчиком температуры для автоматического контроля работы вентиляторов.



Кнопки включения расположены на лицевой стороне вентиляторного блока. При желании можно включить только половину вентиляторов.



Питание осуществляется через разъем IEC C14 на задней стороне блока (шнур питания приобретается отдельно).

Вентиляторные блоки с терморегулятором для напольных шкафов

Блоки устанавливаются в специальные ниши на крыше или в основании напольных шкафов TLK. Встроенный терморегулятор включает или выключает вентиляторы в зависимости от заданной температуры.

Блоки с маркировкой «F» имеют встроенные фильтры для предотвращения засасывания пыли во внутреннее пространство шкафа.

Технические характеристики:

- Совместимость: TFA, TFR
- Кол-во вентиляторов: 4 шт.
- Производительность: 660 м³/ч
- Потребляемая мощность: 88 Вт
- Производимый шум: 51 дБ
- Частота вращения: 2850 об/мин
- Разъем питания: IEC-60320 C14
- Напряжение питания: 220 В, 50 Гц

Материалы:

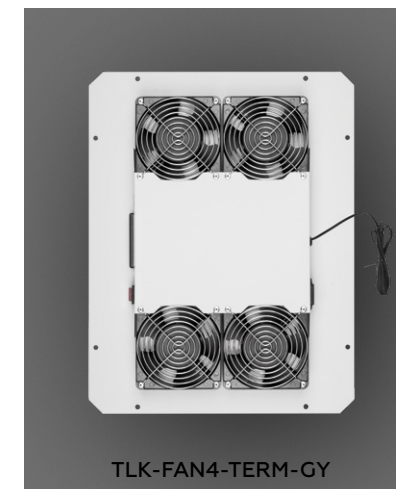
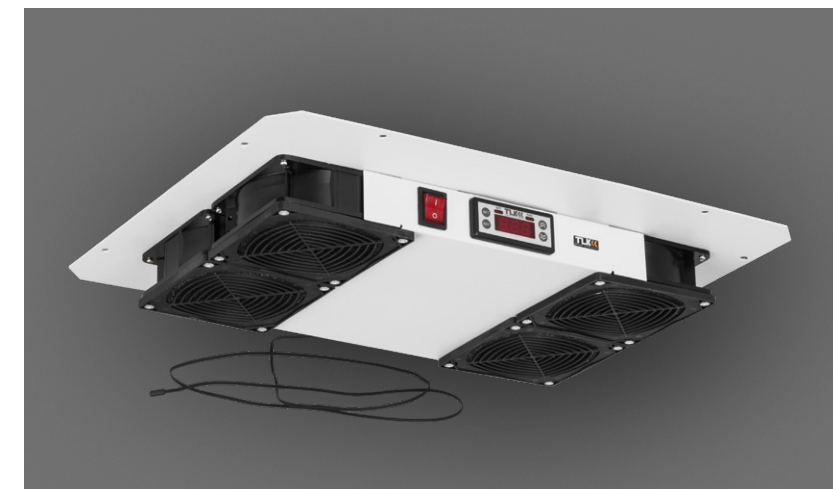
- Корпус — листовая сталь 2 мм
- Покрытие — порошковое, ударопрочное, полимерно-эпоксидное

Цвет:

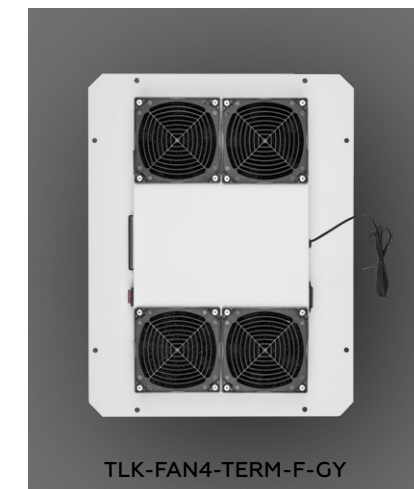
- Светло-серый (RAL 7035)
- Черный (RAL 9005)

Базовая комплектация:

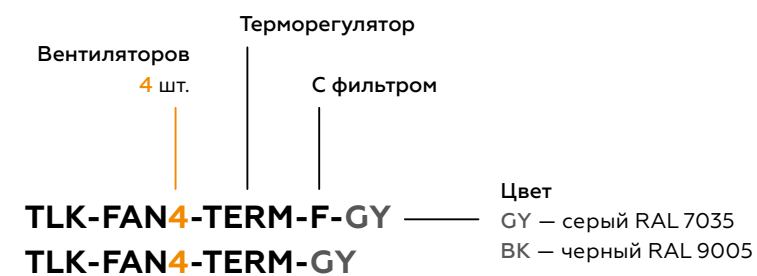
- Блок вентиляции — 1 шт.
- Паспорт — 1 шт.



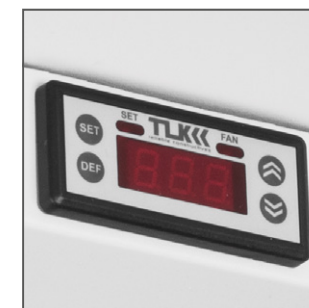
TLK-FAN4-TERM-GY



TLK-FAN4-TERM-F-GY



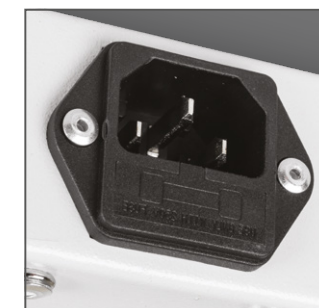
Мощные вентиляторы обеспечивают приточную вентиляцию шкафа. Модели с маркировкой «F» оборудованы встроенными фильтрами для предотвращения засасывания пыли.



Снабжены цифровым дисплеем, выносным датчиком температуры и терморегулятором, включающим и выключающим вентиляторы по достижении заданной температуры.



Кнопка включения расположена на лицевой стороне вентиляторного блока.



Питание осуществляется через разъем IEC C14 на задней стороне блока (шнур питания приобретается отдельно).

Вентиляторные блоки для настенных шкафов

Вентиляторные блоки предназначены для принудительного охлаждения активного оборудования путем нагнетания воздушных масс в объем шкафа. Устанавливаются в специальную нишу на крыше настенных шкафов TLK.

Блоки с маркировкой «F» имеют встроенные фильтры для предотвращения засасывания пыли во внутреннее пространство шкафа.

Технические характеристики:

- Совместимость: TWC
- Кол-во вентиляторов: 2 шт.
- Производительность: 330 м³/ч
- Потребляемая мощность: 44 Вт
- Производимый шум: 48 дБ
- Частота вращения: 2850 об/мин
- Разъем питания: IEC-60320 C14
- Напряжение питания: 220 В, 50 Гц

Материалы:

- Корпус — листовая сталь 2 мм
- Покрытие — порошковое, ударопрочное, полимерно-эпоксидное

Цвет:

- Светло-серый (RAL 7035)
- Черный (RAL 9005)

Базовая комплектация:

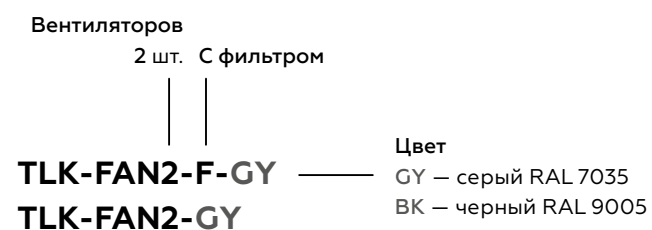
- Блок вентиляции — 1 шт.
- Паспорт — 1 шт.



TLK-FAN2-GY



TLK-FAN2-F-GY



Мощные вентиляторы обеспечивают приточную вентиляцию шкафа. Модели с маркировкой «F» оборудованы встроенными фильтрами для предотвращения засасывания пыли.



Возможно подключение через панель с терморегулятором и датчиком температуры для автоматического контроля работы вентиляторов.



Кнопки включения расположены на лицевой стороне вентиляторного блока. При желании можно включить только половину вентиляторов.



Питание осуществляется через разъем IEC C14 на задней стороне блока (шнур питания приобретается отдельно).

Вентиляторные блоки с терморегулятором для настенных шкафов

Устанавливаются в специальную нишу на крыше настенных шкафов TLK. Встроенный терморегулятор включает или выключает вентиляторы в зависимости от заданной температуры.

Блоки с маркировкой «F» имеют встроенные фильтры для предотвращения засасывания пыли во внутреннее пространство шкафа.

Технические характеристики:

- Совместимость: TWC
- Кол-во вентиляторов: 2 шт.
- Производительность: 330 м³/ч
- Потребляемая мощность: 44 Вт
- Производимый шум: 48 дБ
- Частота вращения: 2850 об/мин
- Разъем питания: IEC-60320 C14
- Напряжение питания: 220 В, 50 Гц

Материалы:

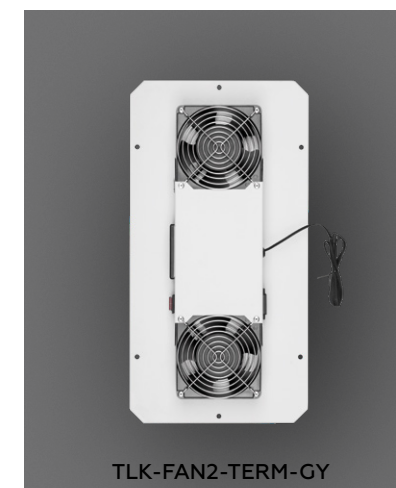
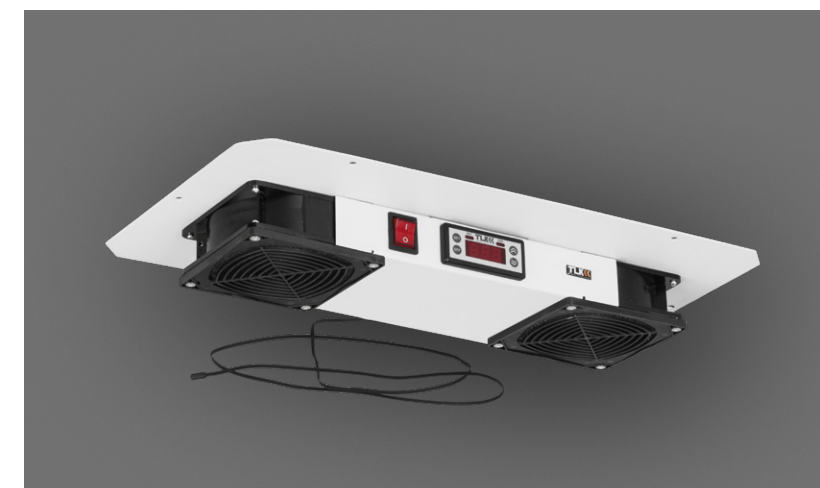
- Корпус — листовая сталь 2 мм
- Покрытие — порошковое, ударопрочное, полимерно-эпоксидное

Цвет:

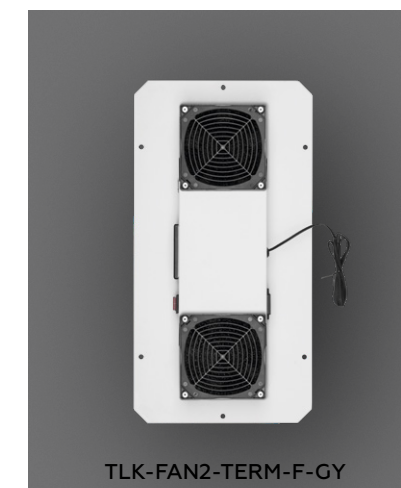
- Светло-серый (RAL 7035)
- Черный (RAL 9005)

Базовая комплектация:

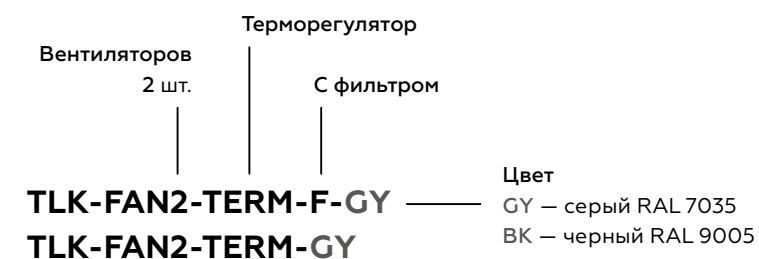
- Блок вентиляции — 1 шт.
- Паспорт — 1 шт.



TLK-FAN2-TERM-GY



TLK-FAN2-TERM-F-GY



Мощные вентиляторы обеспечивают приточную вентиляцию шкафа. Модели с маркировкой «F» оборудованы встроенными фильтрами для предотвращения засасывания пыли.



Снабжены цифровым дисплеем, выносным датчиком температуры и терморегулятором, включающим и выключающим вентиляторы по достижении заданной температуры.



Кнопка включения расположена на лицевой стороне вентиляторного блока.



Питание осуществляется через разъем IEC C14 на задней стороне блока (шнур питания приобретается отдельно).

Вентиляторные блоки для шкафов серии LITE

Облегченный вариант вентиляторных блоков, отличающийся упрощенной конструкцией и компактными размерами, подходящими для использования с телекоммуникационными шкафами серии LITE.

Устанавливаются в специальные ниши на крыше или в основании напольных и настенных шкафов.

Технические характеристики:

- Совместимость: TFI, TWI
- Кол-во вентиляторов: 2 | 4 шт.
- Производительность: 330 | 660 м³/ч
- Потребляемая мощность: 44 | 88 Вт
- Производимый шум: 48 | 51 дБ
- Частота вращения: 2850 об/мин
- Разъем питания: IEC-60320 C14
- Напряжение питания: 220 В, 50 Гц

Материалы:

- Корпус — листовая сталь 1 мм
- Покрытие — порошковое, ударопрочное, полимерно-эпоксидное

Цвет:

- Светло-серый (RAL 7035)
- Черный (RAL 9005)

Базовая комплектация:

- Блок вентиляции — 1 шт.
- Паспорт — 1 шт.



TLK-FAN2-TERM-I-GY



TLK-FAN4-TERM-I-GY



TLK-FAN2-I-GY



TLK-FAN4-I-GY



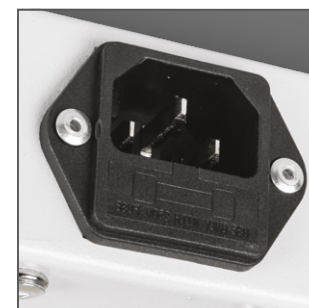
Мощные вентиляторы обеспечивают хорошую вентиляцию шкафа, охлаждая активное оборудование



Модели «TERM» снабжены термореле, включающим и выключающим вентиляторы по достижении заданной температуры. Простые блоки могут быть включены через панель TLK-TERM для контроля работы.



Кнопки включения расположены на лицевой стороне вентиляторного блока. У блоков с терморегуляцией возможны два режима работы: с регуляцией и постоянный (макс. мощность)



Питание осуществляется через разъем IEC C14 на задней стороне блока (шнур питания приобретается отдельно).

Вентилятор для настенных шкафов серий TWS и TWI

Предназначен для организации принудительного охлаждения в настенных шкафах TWS и TWI глубиной 350 мм.

В шкафах серии TWS, крепление вентиляторного блока осуществляется на боковую стенку. В шкафах серии TWI крепление осуществляется в крышу или основание шкафа. Крепеж поставляется в комплекте со шкафами.

Технические характеристики:

- Совместимость: TWI, TWS
- Кол-во вентиляторов: 1 шт.
- Производительность: 165 м³/ч
- Потребляемая мощность: 20 Вт
- Производимый шум: 45 дБ
- Частота вращения: 2850 об/мин
- Разъем питания: IEC-60320 C14
- Напряжение питания: 220 В, 50 Гц

Материалы:

- Корпус — пластик

Цвет:

- Черный

Базовая комплектация:

- Вентилятор — 1 шт.
- Паспорт — 1 шт.



TLK-FAN1-BK

Кабели питания предназначены для подключения активного оборудования к сети переменного тока с напряжением 220 В. В зависимости от типа разъемов и сечения токопроводящих жил, максимальная допустимая сила тока составляет 6, 10 или 16 А.

Кабели комплектуются разъемами CEE 7/7, IEC C13, IEC C19 и IEC C20 в разных конфигурациях и доступны длинами 1,8, 3 и 5 метров.

Технические характеристики:

- Количество проводников: 3
- Тип проводников: многожильные
- Сечение проводников: 0,75 | 1,0 | 1,5 мм²
- Допустимая сила тока: 6 | 10 | 16 А
- Номинальное напряжение: 220 В

Материалы:

- Проводники: медь
- Оболочка и молдинг: PVC

Разъемы

- PCC06 — CEE 7/7 — IEC C13, 6 А
- PCC10 — CEE 7/7 — IEC C13, 10 А
- PCC16 — CEE 7/7 — IEC C19, 16 А
- PCM10 — IEC C14 — IEC C13, 10 А
- PCM16 — IEC C20 — IEC C19, 16 А

TLK-PCC10-018

Длина
018 — 1,8 м
030 — 3,0 м
050 — 5,0 м

Электропитание

Кабели питания



TLK-PCC10-018



TLK-PCC16-018



TLK-PCM10-018



TLK-PCM16-018

Интеллектуальные блоки распределения питания (PDU)

Что такое PDU?

PDU (Power Distribution Unit) — это устройство для распределения электропитания, позволяющее равномерно распределить электроэнергию между всеми потребителями.

PDU используются для распределения электроэнергии в серверных стойках, центрах обработки данных, поэтажных электросетях, торговых центрах, офисах, крупных спортивных объектах; устанавливаются в электрощитах и электрощкафах.

PDU предоставляют высокоточные отчеты о потребляемой мощности, удаленный доступ к показателям и состоянию электропитания, а во многих случаях обеспечивают переключение электропитания на уровне устройства.

Преимущества PDU

- **Функциональность:** мониторинг состояния розеток, журнал событий, журнал данных, многопользовательское управление.
- **Надежность:** металлический корпус, автоматический предохранитель, безопасный веб-доступ.
- **Универсальность:** наши PDU совместимы с любым оборудованием. А технические специалисты подберут устройства, наиболее подходящее именно вам.
- **Простота:** удобные и понятные настройки, информативное руководство пользователя и, конечно же, наши технические специалисты, готовые ответить на любой ваш вопрос.

PDU серии ATS

Серия ATS обеспечивает автоматическое переключение между основным и резервным источниками питания без прерывания подачи электричества на нагрузку. Когда основной источник подачи электроэнергии становится недоступен, PDU переведет нагрузку на резервный источник, при этом переключение происходит за несколько микросекунд.

Технические характеристики:

- Количество розеток: 8, 10, 1 (винтовая клемма)
- Максимальный ток нагрузки: 16, 32 А
- Исполнение – горизонтальное

Ключевые возможности:

- Автоматическое переключение на резервную линию питания
- Удаленный мониторинг показателей
- Поддержка протокола SNMP v1, 2, 3 *
- Управление каждой розеткой (Вкл/Выкл, пороги предупреждения) *
- Автоматический опрос подключенных устройств по команде PING *
- Создание и управление группой розеток *
- Контроль и управление по графику *
- Мониторинг каждой розетки *

TLK-RPI-AT-*

* Список моделей см в таблице на стр. 14 >



PDU серии Monitored

Контролируемые модели типа Monitored обладают сетевым интерфейсом, предоставляющим различную информацию через веб-интерфейс или SNMP-протокол, что позволяет подключать такие PDU к системам мониторинга.

Технические характеристики:

- Количество розеток: 8, 12, 16, 24
- Максимальный ток нагрузки: 10, 16, 32 А
- Исполнение: вертикальное, горизонтальное

Ключевые возможности:

- Удаленный мониторинг показателей
- Защита от перегрузки
- Звуковая сигнализация
- Уведомление по Email при событии
- Поддержка протокола SNMP v1

TLK-RPI-MN-*

* Список моделей см в таблице на стр. 14 >

PDU серии POM

Модели POM обеспечивают контроль каждой розетки в реальном времени и возможность дистанционного включения/выключения отдельных розеток, что дает возможность энергетического менеджмента ЦОД. Пользователь может настраивать пороги срабатывания аварийной сигнализации и своевременно узнавать о возникающих перегрузках электрических цепей.

Технические характеристики:

- Количество розеток: 8, 24
- Максимальный ток нагрузки: 10, 16, 32 А
- Исполнение: вертикальное, горизонтальное

Ключевые возможности:

- Мониторинг каждой розетки
- Управление каждой розеткой (Вкл/Выкл, пороги предупреждения)
- Поддержка протоколов TELNET и SSH
- Журнал событий и данных
- Создание и управление группой розеток
- Автоматический опрос подключенных устройств по команде PING
- Контроль и управление по графику
- Поддержка протокола SNMP v1, 2, 3
- Последовательное включение (плавная нагрузка)

TLK-RPI-PM-*

* Список моделей см в таблице на стр. 14 >



Датчик температуры и влажности



Для удалённого мониторинга состояния внутри шкафа опционально может использоваться датчик температуры и влажности. Датчик подключается к управляющей электронике через кабель с разъёмом RJ-11. Совместим со всеми контролируемыми электрическими розетками TLK серий Monitored, Switched, POM, ATS.

Технические характеристики:

- Диапазон измерений температуры: 0–50 °С, разрешение 0,1 °С, точность ±1 °С
- Диапазон измерений влажности: 0-100 %, обновление через 1 с.
- Размеры (Г x Ш x В): 20 x 22 x 127 мм
- Выход: кабель с разъёмом RJ-11, длина 1,8 м
- Рабочая температура: 0-50 °С
- Температура хранения: от -20 до 60°С

TLK-HUM-BK

Сравнение серий PDU

	Monitored	Switched	ATS	POM
Удаленный мониторинг состояния PDU	+	+	+	+
Мониторинг состояния каждой розетки	-	-	-	+
Управление каждой розеткой	-	+	+	+
Многопользовательское управление (разделение прав доступа)	-	-	-	+
Контроль и управление по графику	-	+	+	+
Поддержка протокола SNMP v1	+	+	+	+
Поддержка протокола SNMP v2, v3	-	-	-	+
Поддержка протоколов TELNET и SSH	-	-	-	+
Функция счётчика кВт*ч	+	+	+	+
Плавная нагрузка	-	+	+	+
Защита от перегрузки	+	+	+	+
Определяемые пользователем пороговые значения перегрузки	+	+	+	+
Звуковая сигнализация при достижении порогового значения при перегрузке тока	+	+	+	+
Уведомление по email и SNMP при событии	+	+	+	+
Журнал событий и данных	-	-	-	+
Автоматическое переключение на резервную линию питания	-	-	+	-
Обновление прошивки	-	-	-	+

PDU серии Switched

Позволяют включать/выключать розетки и управлять как блоками розеток, так и каждой розеткой индивидуально. Что позволит автоматизировать оптимизацию электропитания. А благодаря поддержке SNMP-trap можно задавать сложные типы поведения PDU, например, отключать IT-оборудование, если нагрузка на него спала до нуля.

Технические характеристики:

- Количество розеток: 2, 8, 16, 24
- Максимальный ток нагрузки: 10, 16, 32 А
- Исполнение – вертикальное, горизонтальное

Ключевые возможности:

- Управление каждой розеткой (Вкл/Выкл)
- Создание и управление группой розеток
- Контроль и управление по графику
- Последовательное включение (плавная нагрузка)
- Автоматический опрос подключенных устройств по команде PING
- Поддержка протокола SNMP v1

TLK-RPI-SW-*

* Список моделей см в таблице на стр. 14 >



Таблица заказа PDU

	Напряже- ние, ном.	Сила тока	Вход электропитания	Число гнезд	Разъем датчика t°	Протокол SNMP	Высота в стойке
Серия ATS							
TLK-RPI-AT-A08-M22-WC-BK	230В	16 А	2 x C20	8 x C13	2 x RJ11	v1, 2, 3	1U
TLK-RPI-AT-A10-M22-BK	230В	16 А	2 x C20	10 x C13	нет	нет	1U
TLK-RPI-AT-A10-M22-W-BK	230В	16 А	2 x C20	10 x C13	1 x RJ11	v1	1U
TLK-RPI-AT-S01-M32-W-BK	230В	32 А	2 x винт. клемма	1 x винт. клемма	1 x RJ11	v1	1U
Серия Monitored							
TLK-RPI-MN-A08-M11-BK	230В	10 А	1 x C20	8 x C13	нет	v1	1U
TLK-RPI-MN-A08-M21-BK	230В	16 А	1 x C20	8 x C13	нет	v1, 2, 3	1U
TLK-RPI-MN-A08-M21-W-BK	230В	32 А	1 x C20	8 x C13	1 x RJ11	v1, 2, 3	1U
TLK-RPI-MN-A12-M21-BK	230В	32 А	Кабель C20, 3м	12 x C13	нет	v1, 2, 3	14U (верт)
TLK-RPI-MN-A14B02-M51-BK	380В, 3P+N+PE	16 А	Кабель IEC 60309, 1 фаза, 3м	14 x C13 2 x C19	нет	v1, 2, 3	37U (верт)
TLK-RPI-MN-A21B03-M51-BK	230В	32 А	Кабель IEC 60309, 1 фаза, 3м	21 x C13 3 x C19	1 x RJ11	v1	42U (верт)
TLK-RPI-MN-A21B03-M61-BK	380В, 3P+N+PE	16 А	Кабель IEC 60309, 3 фазы, 3м	21 x C13 3 x C19	1 x RJ11	v1	42U (верт)
Серия POM							
TLK-RPI-PM-A08-M11-BK	230В	10 А	1 x IEC 60320	8 x C13	1 x RJ11	v1	1U
TLK-RPI-PM-A08-M21-WC-BK	230В	16 А	1 x IEC 60320	8 x C13	2 x RJ11	v1, 2, 3	1U
TLK-RPI-PM-A08-M51-WC-BK	230В	32 А	Кабель IEC 60309, 1 фаза, 3м	8 x C13	2 x RJ11	v1, 2, 3	1U
TLK-RPI-PM-A21B03-M51-WC-BK	230В	32 А	Кабель IEC 60309, 1 фаза, 3м	21 x C13 3 x C19	2 x RJ11	v1, 2, 3	42U (верт)
TLK-RPI-PM-A21B03-M61-WC-BK	380В, 3P+N+PE	16 А	Кабель IEC 60309, 3 фазы, 3м	21 x C13 3 x C19	2 x RJ11	v1, 2, 3	42U (верт)
Серия Switched							
TLK-RPI-SW-A02-M11-BK	230В	10 А	1 x IEC 60320	2 x C13	нет	v1	1U
TLK-RPI-SW-A02-M21-BK	230В	16 А	1 x IEC 60320	2 x C13	нет	v1	1U
TLK-RPI-SW-A08-M11-BK	230В	10 А	1 x IEC 60320	8 x C13	нет	v1	1U
TLK-RPI-SW-A08-M21-BK	230В	16 А	1 x IEC 60320	8 x C13	нет	v1	1U
TLK-RPI-SW-A08-M21-W-BK	230В	16 А	1 x IEC 60320	8 x C13	1 x RJ11	v1	1U
TLK-RPI-SW-A14B02-M21-BK	230В	16 А	1 x IEC 60320	14 x C13 2 x C19	нет	v1	37U (верт)
TLK-RPI-SW-A21B03-M61-BK	230В	16 А	1 x IEC 60320	21 x C13 3 x C19	нет	v1	42U (верт)
TLK-RPI-SW-A21B03-M21-BK	230В	32 А	Кабель IEC 60309, 1 фаза, 3м	21 x C13 3 x C19	1 x RJ11	v1	42U (верт)
TLK-RPI-SW-A21B03-M51-BK	380В, 3P+N+PE	16 А	Кабель IEC 60309, 3 фазы, 3м	21 x C13 3 x C19	1 x RJ11	v1	42U (верт)



Блоки электрических розеток

Блоки розеток выполнены в формате 19". На корпусе в ряд расположены розетки Schuko или C13. Все элементы блоков розеток имеют единый контур заземления.

Количество гнезд, максимальный ток, наличие выключателей и предохранителей варьируются в зависимости от конкретной модели и ее назначения.

Использование корпуса из алюминиевого профиля обеспечивает дополнительную защиту от повреждений при случайных ударах, более высокую термостойкость, облегчает конструкцию, улучшает охлаждение и дает дополнительное экранирование от электрических помех.



TLK-RSC07-MD-04-BK

Число гнезд: 7 x Schuko
 Выключатель: двухполюсный автомат на 16 А
 Предохранитель: автомат
 Вход электропитания: кабель 2,0 м, вилка CEE 7/7
 Номинальное напряжение: 220 В, 50 Гц
 Макс. ток нагрузки: 16 А
 Макс. сумм. мощность: 4000 Вт
 Корпус: анодированный алюминиевый профиль



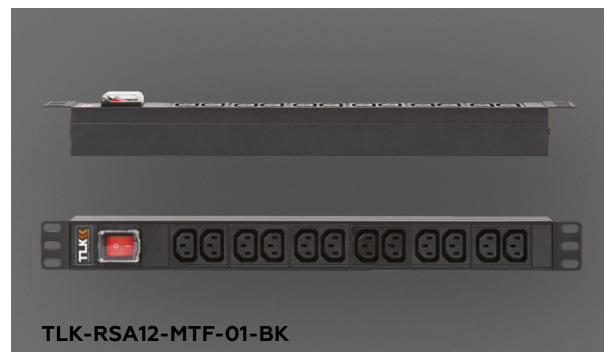
TLK-RSC09-M-04-BK

Число гнезд: 9 x Schuko
 Выключатель: —
 Предохранитель: —
 Вход электропитания: кабель 1,8 м, вилка CEE 7/7
 Номинальное напряжение: 220 В, 50 Гц
 Макс. ток нагрузки: 16 А
 Макс. сумм. мощность: 4000 Вт
 Корпус: анодированный алюминиевый профиль



TLK-RSC08-MTF-01-BK

Число гнезд: 8 x Schuko
 Выключатель: перекидной
 Предохранитель: автомат
 Вход электропитания: розетка C14 IEC 60320
 Номинальное напряжение: 220 В, 50 Гц
 Макс. ток нагрузки: 10 А
 Макс. сумм. мощность: 2500 Вт
 Корпус: анодированный алюминиевый профиль



TLK-RSA12-MTF-01-BK

Число гнезд: 12 x C14
 Выключатель: перекидной
 Предохранитель: автомат
 Вход электропитания: розетка C14 IEC 60320
 Номинальное напряжение: 220 В, 50 Гц
 Макс. ток нагрузки: 10 А
 Макс. сумм. мощность: 2500 Вт
 Корпус: анодированный алюминиевый профиль



TLK-RSC09-MF-01-BK

Число гнезд: 9 x Schuko
 Выключатель: нет
 Предохранитель: автомат
 Вход электропитания: розетка C14 IEC 60320
 Номинальное напряжение: 220 В, 50 Гц
 Макс. ток нагрузки: 10 А
 Макс. сумм. мощность: 2500 Вт
 Корпус: анодированный алюминиевый профиль



TLK-RS07M-C25-BK

Число гнезд: 7 x Schuko
 Выключатель: двухполюсный автомат на 25 А
 Предохранитель: автомат
 Вход электропитания: розетка C14 IEC 60320
 Номинальное напряжение: 220 В, 50 Гц
 Макс. ток нагрузки: 25 А
 Макс. сумм. мощность: 5500 Вт
 Корпус: сталь 0,7 мм



TLK-RS08MF1-BK

Число гнезд: 8 x Schuko
 Выключатель: перекидной
 Предохранитель: есть
 Вход электропитания: розетка C14 IEC 60320
 Номинальное напряжение: 220 В, 50 Гц
 Макс. ток нагрузки: 10 А
 Макс. сумм. мощность: 2500 Вт
 Корпус: сталь 0,7 мм



TLK-RS08M1N-BK

Число гнезд: 8 x Schuko
 Выключатель: —
 Предохранитель: —
 Вход электропитания: розетка C14 IEC 60320
 Номинальное напряжение: 220 В, 50 Гц
 Макс. ток нагрузки: 10 А
 Макс. сумм. мощность: 2500 Вт
 Корпус: сталь 0,7 мм

Шины заземления вертикальные

Шины заземления предназначены для вывода цепочки заземляющих контуров от всех токопроводящих частей шкафа, от установленного в шкафу оборудования и для подключения внешнего заземления.

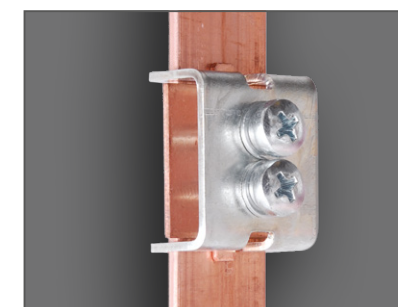
Технические характеристики:

- Материал: медь
- Покрытие: —
- Сечение: 3x20 мм
- Высота: 24 | 33 | 42U | 47U

Базовая комплектация:

- Шина медная — 1 шт.
- Клеммы — 4 шт. (24, 33 U)
- Клеммы — 6 шт. (42, 47 U)

Установка шины в шкаф осуществляется вертикально по боковым балкам шкафа. Крепление заземляющих проводников осуществляется с помощью клемм, установленных на шине.



Высота

24 U

33 U

42 U

47 U

TLK-ERH-CU-33U

Крепление заземляющих проводников осуществляется с помощью прижимных клемм, установленных на шине.

Шина заземления горизонтальная

Шины заземления предназначены для вывода цепочки заземляющих контуров от всех токопроводящих частей шкафа, от установленного в шкафу оборудования и для подключения внешнего заземления.

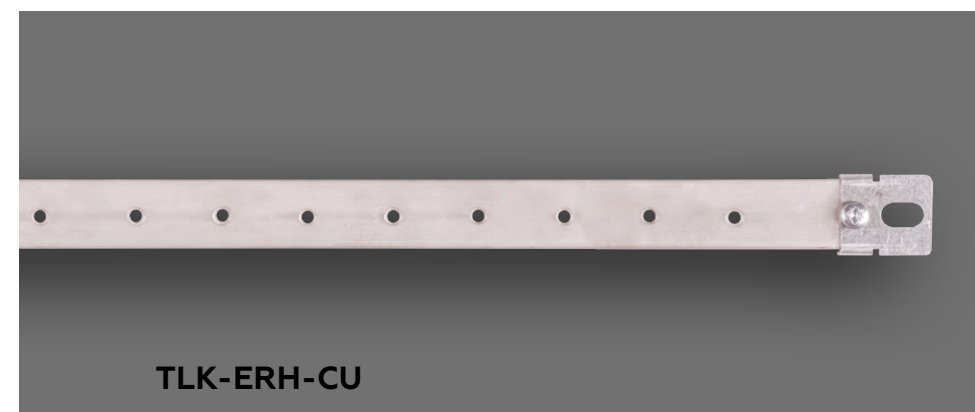
Технические характеристики:

- Материал: медь
- Покрытие: олово-висмут
- Сечение: 3x20 мм
- Формат: 19"
- Высота: 0,5U

Горизонтальная шина выполнена в стандартном формате 19" и устанавливается на направляющие шкафа или стойки.

Базовая комплектация:

- Шина медная — 1 шт.



TLK-ERH-CU

Распределительные панели с DIN-рейкой



Распределительные панели с DIN-рейкой предназначены для крепления DIN-совместимых устройств на 19" направляющие — например, для организации ввода внешнего электропитания. Позволяют разместить до 25 автоматов шириной 17,5 мм.

Панель состоит из корпуса с установленной в нём DIN-рейкой длиной 443 мм и двух легкосъёмных крышек, установленных сверху и снизу. Сзади корпуса выполнены 4 паза (150x32 мм) для подвода-вывода кабелей.

Технические характеристики:

- Формат: 19"
- Высота: 3U

Материалы:

- Корпус — листовая сталь 1,5 мм
- Крышки — листовая сталь 1,2 мм
- DIN-рейка — оцинкованная листовая сталь 1,0 мм
- Покрытие — порошковое, ударопрочное, полимерно-эпоксидное

Цвет:

- Светло-серый (RAL 7035)
- Черный (RAL 9005)

Базовая комплектация:

- Корпус — 1 шт.
- Съёмные крышки — 2 шт.
- DIN-рейка — 1 шт.
- Крепеж — 1 комплект
- Паспорт — 1 шт.

Цвет

- GY — серый RAL 7035
- BK — черный RAL 9005

TLK-TERM-GY



Высота 3U позволяет устанавливать любые стандартные автоматы, DIN-совместимые коммутаторы, медиаконвертеры и прочее оборудование.



Крышки крепятся на пластиковых шпильках и быстро демонтируются при необходимости. Крупные устройства могут потребовать полного удаления крышек.



По центру панели имеется шпилька для подключения заземления.



Крупные горизонтальные вырезы позволяют беспрепятственно осуществлять выводы кабелей в любом удобном месте и направлении.

Полки

Полки выдвижные под клавиатуру

Полка с выдвижным отсеком предназначена для установки компактной клавиатуры в 19" шкафы и стойки. Полностью выдвижной отсек и откидывающаяся передняя панель упрощают процесс печати. Оснащена замком для защиты от несанкционированного доступа, благодаря чему полку можно использовать для хранения документации.

Технические характеристики:

- Формат: 19"
- Высота: 1U

Материалы:

- Корпус — листовая сталь 1,2 мм
- Покрытие — порошковое, ударопрочное, полимерно-эпоксидное

Цвет:

- Светло-серый (RAL 7035)
- Черный (RAL 9005)

Базовая комплектация:

- Полка — 1 шт.
- Крепеж — 1 комплект
- Паспорт — 1 шт.



TLK-KB1-GY

Цвет

- GY — серый RAL 7035
- BK — черный RAL 9005

Полки откидывающиеся под клавиатуру

Откидывающаяся полка предназначена для закрепления клавиатуры на 19" направляющих. Она надежно фиксирует клавиатуру, занимает мало места и легко переходит в рабочее состояние.

Полка рассчитана на полноразмерную клавиатуру шириной до 474 мм. В сложенном виде перекрывает около 200 мм (менее 5U).

Технические характеристики:

- Формат: 19"
- Высота: 1U | 5U (сложенная)

Материалы:

- Корпус — листовая сталь 2 мм
- Покрытие — порошковое, ударопрочное, полимерно-эпоксидное

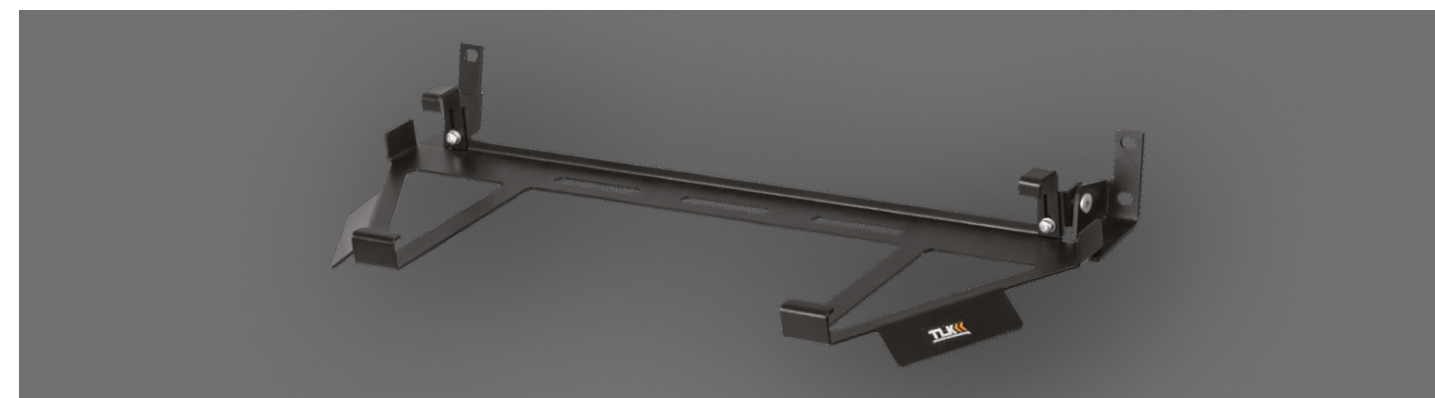
Базовая комплектация:

- Полка — 1 шт.
- Крепеж — 1 комплект
- Паспорт — 1 шт.

Цвет

- GY — серый RAL 7035
- BK — черный RAL 9005

TLK-RCKBSB-GY



Полки фронтальные

Фронтальные полки предназначены для размещения нестандартного легкого оборудования, инструментов или документации в телекоммуникационных шкафах и стойках. Полки можно устанавливать в напольные, настенные шкафы и стойки. Крепление осуществляется в четырех точках за фронтальную часть полки, что делает установку простой и независимой от положения (или наличия) задних направляющих.

Технические характеристики:

- Формат: 19"
- Высота: 2U
- Глубина: 200 | 300 | 400 | 600 мм
- Максимальная нагрузка: 20 кг

Материалы:

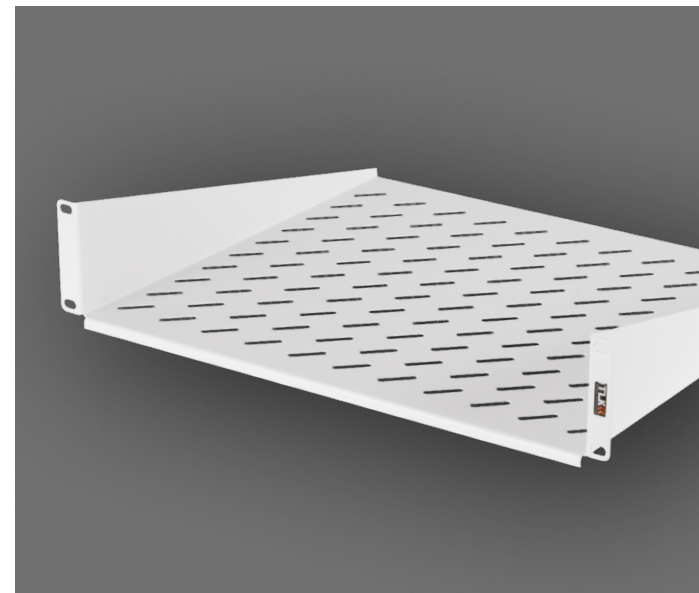
- Корпус — листовая сталь 1,5 мм
- Покрытие — порошковое, ударопрочное, полимерно-эпоксидное

Цвет:

- Светло-серый (RAL 7035)
- Черный (RAL 9005)

Базовая комплектация:

- Полка — 1 шт.
- Крепеж — 1 комплект



Глубина
200 мм
300 мм
400 мм
600 мм

TLK-SHFR-600-GY

Цвет
GY — серый RAL 7035
BK — черный RAL 9005

Полки стационарные

Стационарные полки предназначены для установки и поддержки тяжелого оборудования. Полки можно устанавливать в напольные и настенные шкафы. В отличие от фронтальных полок, стационарные жестко закрепляются между двумя парами направляющих, положение которых необходимо учитывать на момент сборки шкафа.

Технические характеристики:

- Формат: 19"
- Высота: 0,5U
- Глубина: 300 | 400 | 550 | 650 мм
- Максимальная нагрузка: 100 кг

Материалы:

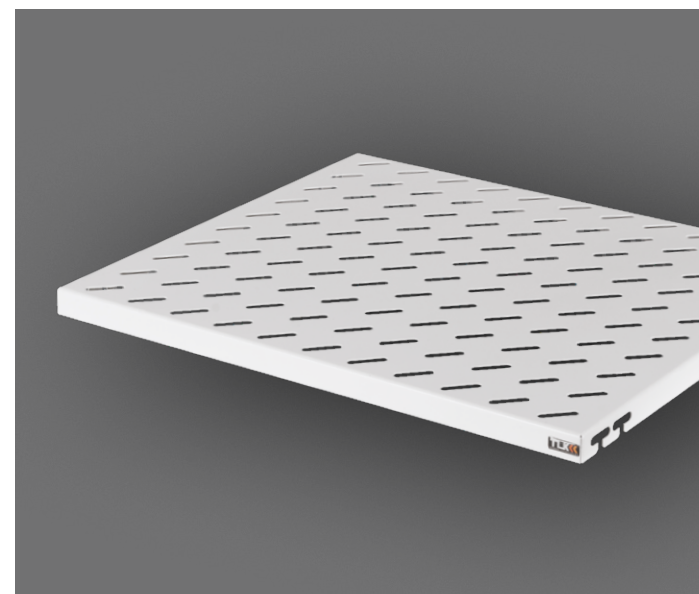
- Корпус — листовая сталь 1,5 мм
- Покрытие — порошковое, ударопрочное, полимерно-эпоксидное

Цвет:

- Светло-серый (RAL 7035)
- Черный (RAL 9005)

Базовая комплектация:

- Полка — 1 шт.
- Крепеж — 1 комплект



Глубина
300 мм
400 мм
550 мм
650 мм

TLK-SHFS-600-GY

Цвет
GY — серый RAL 7035
BK — черный RAL 9005

Полки выдвигаемые

Выдвижные полки предназначены для установки или поддержки тяжелого оборудования в напольных телекоммуникационных шкафах и стойках, а также для оборудования, обслуживание которого подразумевает регулярное извлечение его из шкафа. Выдвижная конструкция полок значительно облегчает доступ к необходимому оборудованию. Крепление осуществляется в четырех точках.

Технические характеристики:

- Формат: 19"
- Высота: 1U
- Глубина: 300 | 400 | 550 | 650 мм
- Максимальная нагрузка: 40 кг

Материалы:

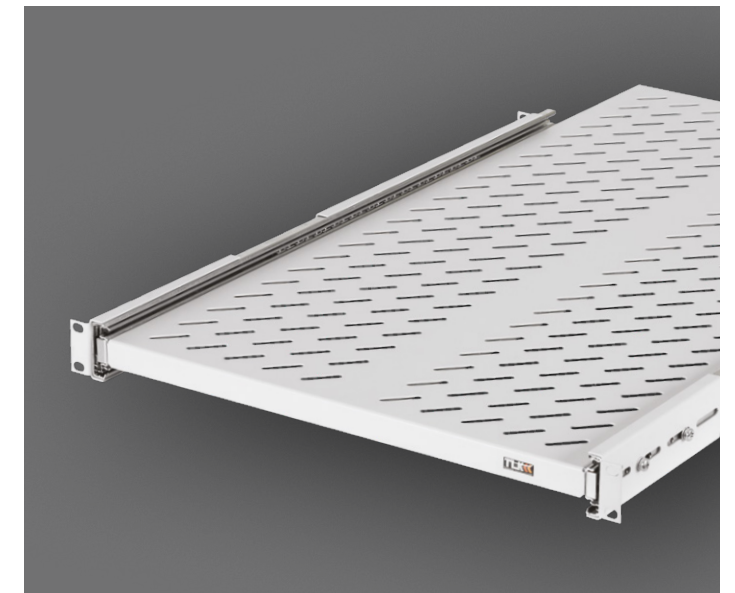
- Корпус — листовая сталь 1,5 мм
- Покрытие — порошковое, ударопрочное, полимерно-эпоксидное

Цвет:

- Светло-серый (RAL 7035)
- Черный (RAL 9005)

Базовая комплектация:

- Полка — 1 шт.
- Крепеж — 1 комплект



Глубина
400 мм
600 мм
800 мм

TLK-SHFC-600R-GY

Цвет
GY — серый RAL 7035
BK — черный RAL 9005

Полки усиленные

Усиленные стационарные полки предназначены для установки или поддержки тяжелого оборудования в напольных телекоммуникационных шкафах и стойках. Снизу полки укреплены продольными и поперечными усиливающими ребрами. Крепление осуществляется в четырех точках.

Технические характеристики:

- Формат: 19"
- Высота: 1U
- Глубина: 660 | 860 | 1060 мм
- Максимальная нагрузка: 150 кг

Материалы:

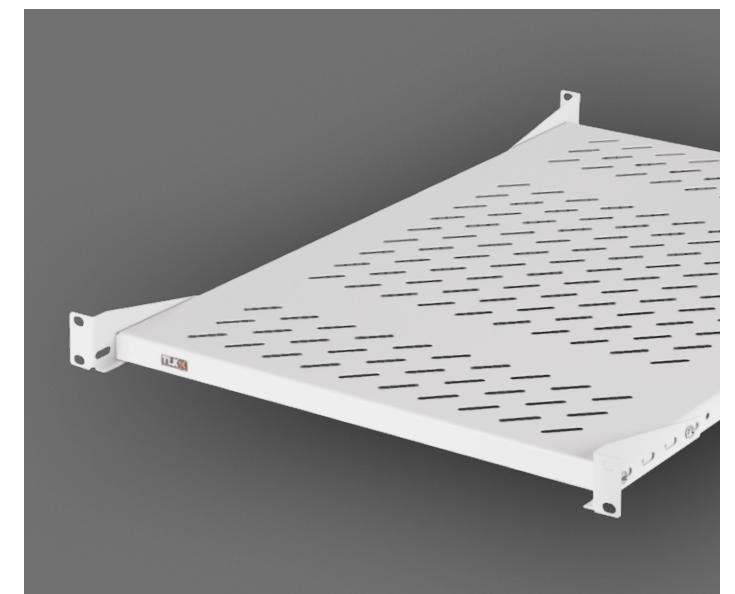
- Корпус — листовая сталь 1,5 мм
- Покрытие — порошковое, ударопрочное, полимерно-эпоксидное

Цвет:

- Светло-серый (RAL 7035)
- Черный (RAL 9005)

Базовая комплектация:

- Полка — 1 шт.
- Крепеж — 1 комплект



Глубина
660 мм
860 мм
1060 мм

TLK-SHFS-660F-GY

Цвет
GY — серый RAL 7035
BK — черный RAL 9005

Фурнитура

Заглушки проемов для вентиляторных блоков

Заглушки проемов для вентиляторных блоков закрывают свободные отверстия под вентиляторные блоки, защищают шкаф от проникновения пыли, улучшают эстетичный вид шкафа, оптимизируют теплообмен.

Технические характеристики:

- Совместимость: TFA, TFR, TFI
- Перфорация для теплообмена

Материалы:

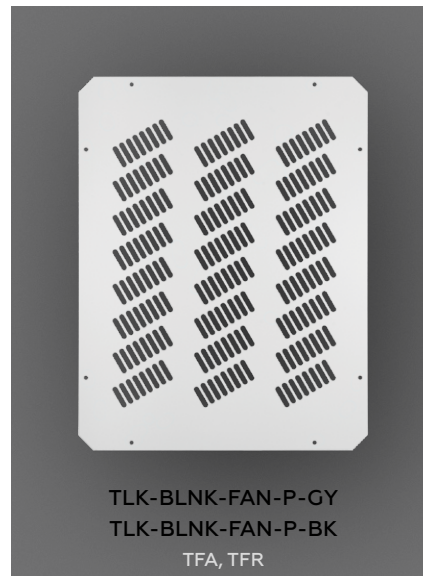
- Листовая сталь 1 мм
- Покрытие — порошковое, ударопрочное, полимерно-эпоксидное

Цвет:

- Светло-серый (RAL 7035)
- Черный (RAL 9005)

Базовая комплектация:

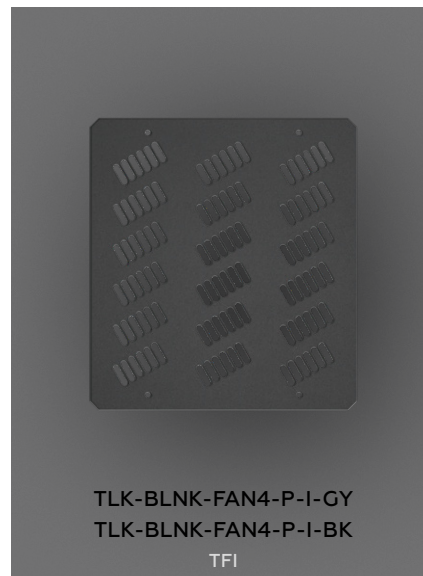
- Заглушка — 1 шт.



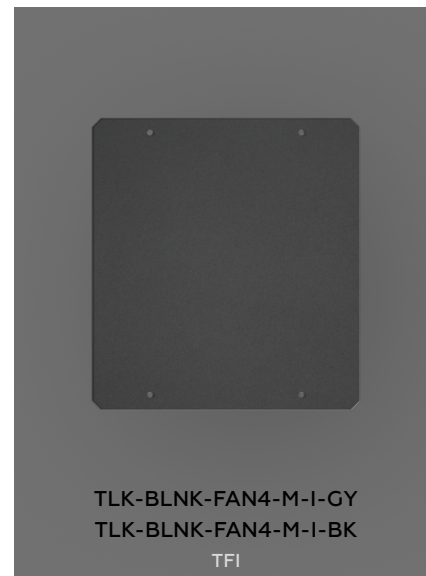
TLK-BLNK-FAN-P-GY
TLK-BLNK-FAN-P-BK
TFA, TFR



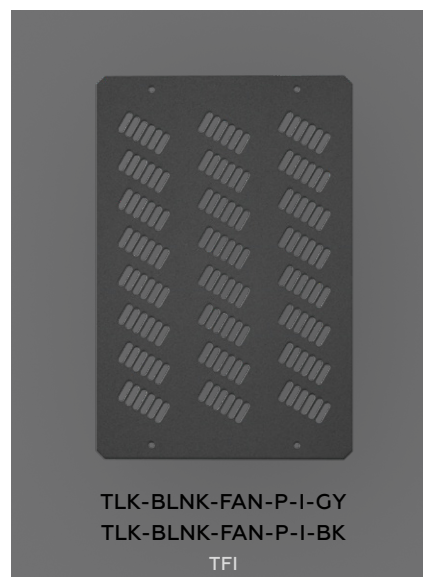
TLK-BLNK-FAN-M-GY
TLK-BLNK-FAN-M-BK
TFA, TFR



TLK-BLNK-FAN4-P-I-GY
TLK-BLNK-FAN4-P-I-BK
TFI



TLK-BLNK-FAN4-M-I-GY
TLK-BLNK-FAN4-M-I-BK
TFI



TLK-BLNK-FAN-P-I-GY
TLK-BLNK-FAN-P-I-BK
TFI



TLK-BLNK-FAN-M-I-GY
TLK-BLNK-FAN-M-I-BK
TFI

Заглушки кабельных вводов

Заглушки устанавливаются на свободные отверстия кабельных вводов в напольных шкафах, защищают от проникновения пыли и повышают эстетичный вид шкафа.

Технические характеристики:

- Совместимость: TFA, TFR, TFI, TFM, TWC, TWI
- Габариты: 380x490 мм
- Перфорация для теплообмена

Материалы:

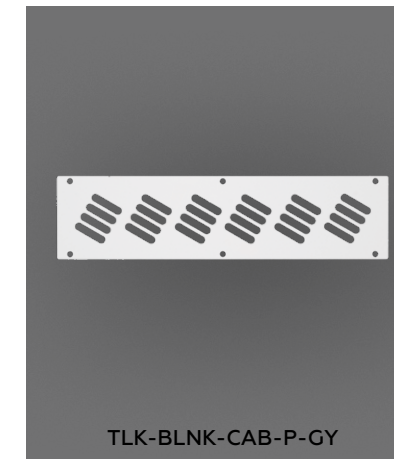
- Корпус — листовая сталь 1,2 мм
- Покрытие — порошковое, ударопрочное, полимерно-эпоксидное

Цвет:

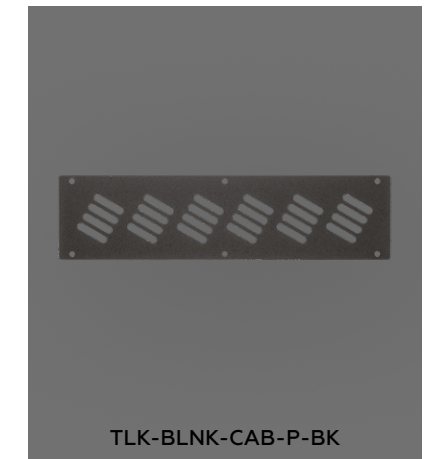
- Светло-серый (RAL 7035)
- Черный (RAL 9005)

Базовая комплектация:

- Заглушка — 1 шт.



TLK-BLNK-CAB-P-GY



TLK-BLNK-CAB-P-BK



TLK-BLNK-CAB-M-BK



TLK-BLNK-CAB-M-GY



TLK-BRSH-GY



TLK-BRSH-BK

Щеточные вводы для напольных и настенных шкафов

Щеточные заслонки устанавливаются в штатные места на кабельных вводах шкафа. Плотная, густая щетина облегает пучки входящих кабелей и предотвращает попадание пыли во внутреннее пространство шкафа. Также повышают эстетичный вид шкафа.

Устанавливаются в штатные места заглушек кабельных вводов напольных шкафов серий TFA, TFE, TFL, TFR, TFI и настенных шкафов TWI, TWI-R, TWC-R. Штатные заглушки (если они имеются) необходимо предварительно демонтировать.

На каждое отверстие кабельного ввода напольного шкафа необходимо уставить по 2 щетки: сверху и снизу, — так, как они изображены на фото.

Технические характеристики:

- Совместимость: TFA, TFR, TFI, TFM, TWC, TWI
- Габариты: 380x490 мм
- Перфорация для теплообмена

Материалы:

- Корпус — листовая сталь 1,2 мм
- Покрытие — порошковое, ударопрочное, полимерно-эпоксидное

Цвет:

- Светло-серый (RAL 7035)
- Черный (RAL 9005)

Базовая комплектация:

- Заглушка — 1 шт.

Органайзеры вертикальные с крышкой

Вертикальные кабельные органайзеры применяются для укладки и распределения кабельных жгутов во внутреннем пространстве телекоммуникационных напольных шкафов TLK шириной 800 мм. Возможна установка на открытые монтажные стойки.

Органайзеры данной серии представляют собой частую пластиковую гребенку, установленную на стальной каркас. Фронтальная плоскость прикрыта откидывающейся стальной крышкой, разделенной на 1-3 секции в зависимости от высоты органайзера.

Конструкция органайзера позволяет выводить кабели и шнуры в любом удобном месте, при необходимости закрепляя все стяжками. Круглые пластиковые прутья способствуют выдерживанию радиусов изгибов и не перетирают кабели.

Технические характеристики:

- Совместимость: TFA, TFR, TFI шириной 800 мм
- Высота: 33 | 42U | 47U
- Ширина (полезная): 96 (70) мм
- Глубина (полезная): 112,5 (106) мм
- С откидной крышкой

Материалы:

- Корпус — листовая сталь 1,5 мм
- Крышка — листовая сталь 1,5 мм
- Покрытие — порошковое, ударопрочное, полимерно-эпоксидное

Цвет:

- Светло-серый (RAL 7035)
- Черный (RAL 9005)

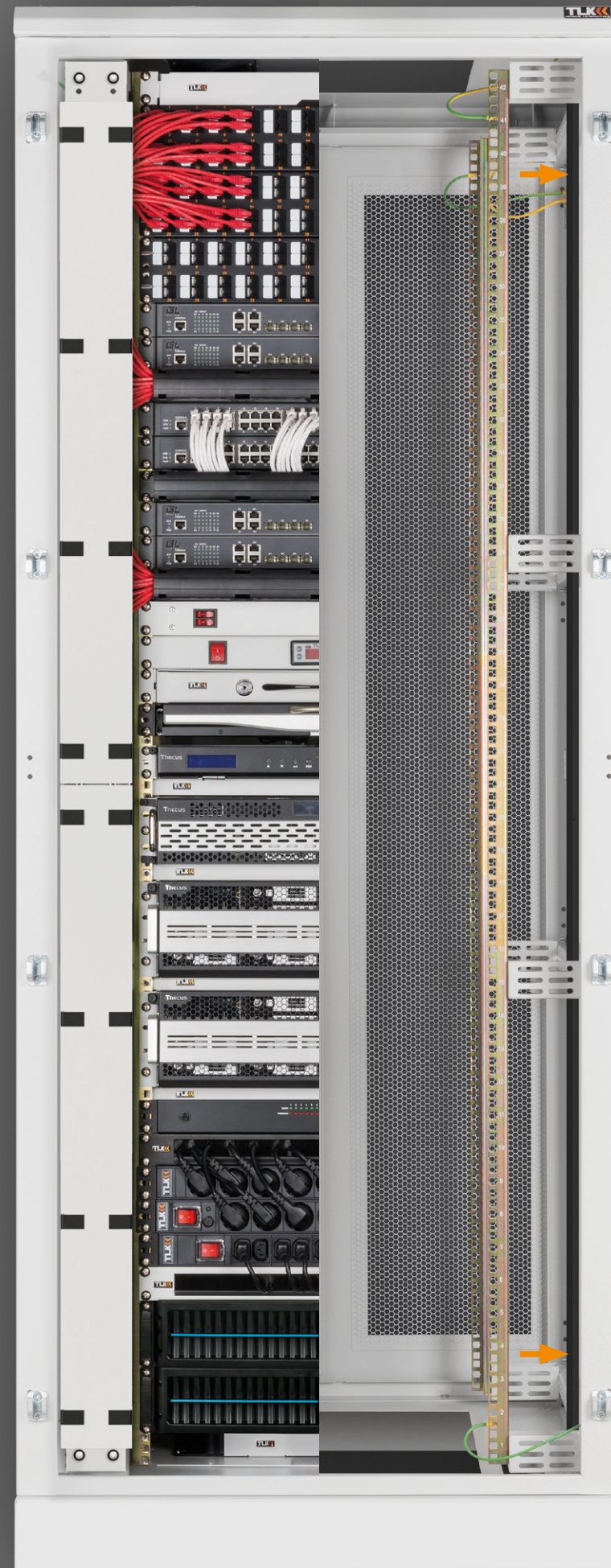
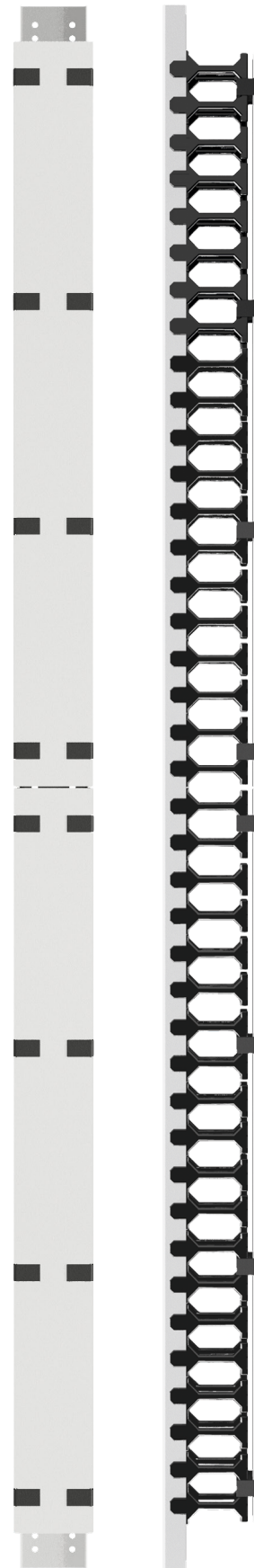
Базовая комплектация:

- Органайзер с крышками — 1 шт.
- Крепеж — 1 комплект

Высота
33 U
42 U
47 U

TLK-OV70-42U-GY

Цвет
GY — серый RAL 7035
BK — черный RAL 9005



Лотки для крепления аксессуаров

Лотки серии TLK-ZU представляют собой металлический профиль, который крепится вертикально на перемычки внутри корпуса шкафа TFA.

Служат для закрепления различного вспомогательного оборудования, расширяя возможности использования внутреннего пространства шкафа.

Технические характеристики:

- Совместимость: TFA шириной 600 и 800 мм
- Высота: 42U | 47U
- Ширина: 121 мм
- Глубина: 10 мм

Материалы:

- Корпус — листовая сталь 1,5 мм
- Покрытие — порошковое, ударопрочное, полимерно-эпоксидное

Цвет:

- Светло-серый (RAL 7035)
- Черный (RAL 9005)

Базовая комплектация:

- Лоток — 1 шт.
- Крепеж — 1 комплект

Высота
42 U
47 U

Цвет
GY — серый RAL 7035
BK — черный RAL 9005

TLK-ZU-42U-BK





Органайзеры вертикальные для шкафов LITE

Применяются для организации укладки кабелей и распределения кабельных жгутов во внутреннем пространстве телекоммуникационных напольных шкафов TLK серии TFI-R.

Органайзер представляет собой металлический профиль и устанавливается вертикально на силовые перемычки напольных шкафов серии TFI-R при помощи болтового соединения — аналогично направляющим.

Серия имеет развитую систему перфорации. Установка осуществляется внутри шкафа как с лицевой, так и с тыльной стороны. Возможен монтаж между вертикальными направляющими, если это не мешает установке оборудования.

Технические характеристики:

- Совместимость: TFI
- Высота: 18 | 24 | 33 | 42U | 47U
- Ширина: 75 мм
- Глубина: 20 мм

Материалы:

- Корпус — листовая сталь 1,0 мм
- Покрытие — порошковое, ударопрочное, полимерно-эпоксидное

Базовая комплектация:

- Органайзер с крышками — 1 шт.
- Крепеж — 1 комплект

Высота		Цвет
18 U		
24 U		
33 U		
42 U	GY — серый RAL 7035	
47 U	BK — черный RAL 9005	

TLK-OV75-42U-I-BK

Направляющие для настенных шкафов

Дополнительные направляющие позволяют расширить функциональные возможности шкафов серии TWI-R. Доукомплектованные ими шкафы получают возможность закреплять оборудование в четырех точках.

Технические характеристики:

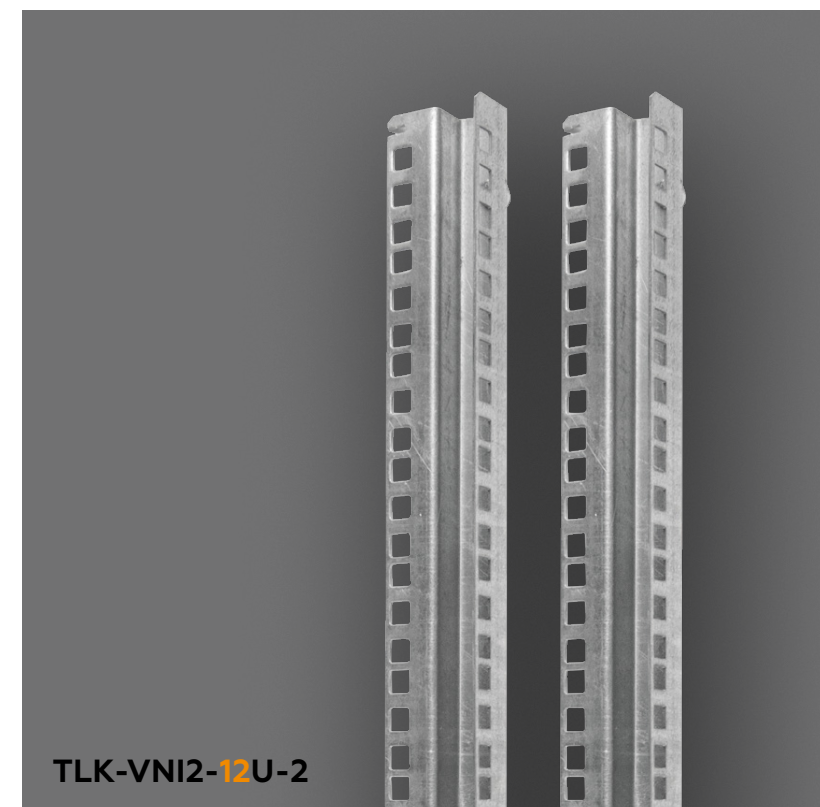
- Совместимость: TWI-R
- Высота: 6U | 9U | 12U | 15U
- Усиленный сложный профиль
- Лепесток для крепления заземления

Материалы:

- Направляющие — листовая сталь 1,5 мм
- Покрытие — оцинковка

Базовая комплектация:

- Направляющие — 2 шт.
- Крепеж — 1 комплект



TLK-VNI2-12U-2

Горизонтальные направляющие

Горизонтальные направляющие предназначены для поддержки тяжелого оборудования и устанавливаются на вертикальные монтажные направляющие шкафов и стоек с различной глубиной.

Конструкция направляющих позволяет регулировать глубину установки под монтажные профили шкафа.

Технические характеристики:

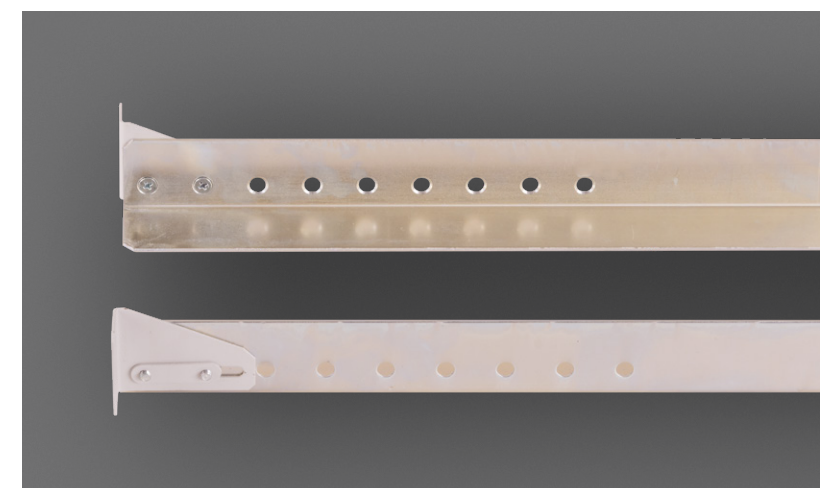
- Высота: 1U
- Длина (GN800 | GN1000): 662 | 767 мм
- Ширина оборудования: 395–432 мм
- Максимальная нагрузка: 80 кг

Материалы:

- Направляющие — листовая сталь 1,5 мм
- Кронштейны — листовая сталь 1,5 мм
- Покрытие: Ц6хр

Базовая комплектация:

- Направляющие — 2 шт.
- Кронштейны — 4 шт.
- Крепеж — 1 комплект



TLK-GN800



TLK-GN1000

Комплект для соединения шкафов и стоек

Комплект позволяет жестко соединить несколько шкафов или стоек каркасного типа в единую горизонтальную цепочку. Таким образом повышается устойчивость массива шкафов, упрощается кабельное соединение между отдельными шкафами и стойками, улучшается вентиляция внутреннего объема шкафов. Комплект для соединения состоит из втулки и крепежа. Втулка выполнена из 2 мм стали. Комплект для соединения можно устанавливать в напольные шкафы и стойки в соответствии с таблицей совместимости аксессуаров.

Технические характеристики:

- Совместимость: TFA
- Длина: 42 мм

Материалы:

- Винт — оцинкованная сталь, М6
- Втулка — оцинкованная сталь

Базовая комплектация:

- Винт, втулка, гайка, шайбы — 4 комплекта



Кронштейны для крепления стационарных полок на L-образные направляющие

Комплект крепления предназначен для установки стационарных полок серии SHFS на 19" направляющие с L-образным профилем в напольных телекоммуникационных шкафах.

Установка кронштейнов осуществляется по бокам стационарной полки при помощи крепежных пластин с резьбой и винтов М6 из комплекта поставки.

Технические характеристики:

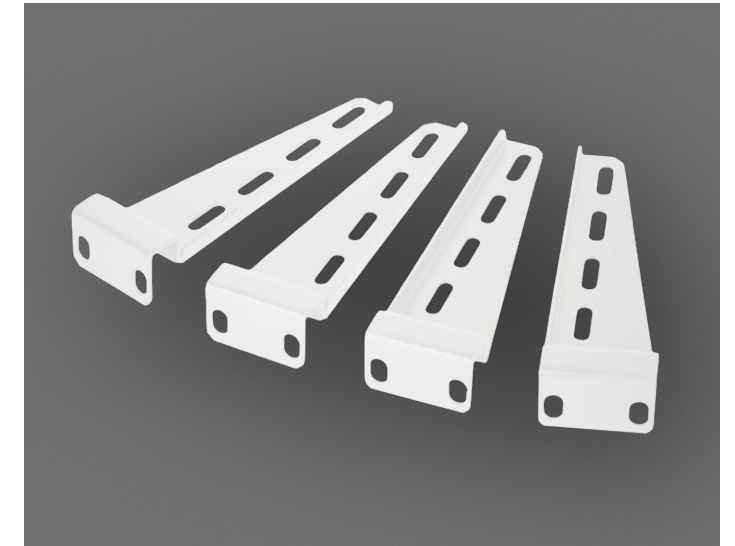
- Совместимость: стационарные полки TLK-SHFS

Материалы:

- Кронштейны — листовая сталь 1,5 мм
- Покрытие — порошковое, ударопрочное, полимерно-эпоксидное

Базовая комплектация:

- Кронштейны — 4 шт.
- Крепежная планка — 4 шт.
- Крепеж — 1 комплект



TLK-SHFS-KR-GY

Цвет

- GY — серый RAL 7035
- BK — черный RAL 9005



Крепежный комплект «винт — шайба — гайка»

Крепежный комплект предназначен для установки оборудования на монтажные направляющие телекоммуникационных шкафов и стоек. Крепежный комплект состоит из закладной гайки, винта и пластиковой шайбы. Комплект можно использовать в любом оборудовании, выполненном в 19" стандарте.

Материалы:

- Винт — Сталь, М6х16
- Закладная гайка — сталь, М6
- Шайба — пластик

Базовая комплектация:

- Винт, шайба, гайка — 50 комплектов в упаковке

Кронштейны для вертикального крепления оборудования

Комплект кронштейнов для бокового крепления предназначен для установки аксессуаров в боковой плоскости, с внешней стороны открытой стойки, либо на 19-дюймовых направляющих шкафа.

Возможность применения данного комплекта кронштейнов распространяется на такие аксессуары, как блоки электрических розеток, медные шины заземления и т.п.

Технические характеристики:

- Длина (GN800 | GN1000): 662 | 767 мм
- Ширина оборудования: 395–432 мм
- Максимальная нагрузка: 80 кг

Материалы:

- Кронштейны — листовая сталь 1,5 мм
- Покрытие — порошковое, ударопрочное, полимерно-эпоксидное

Базовая комплектация:

- Кронштейны — 2 шт.
- Крепеж — 1 комплект

TLK-BRACK-SIDE-2-BK





Кронштейны для крепления к проволочным лоткам

Кронштейны позволяют установить 19-дюймовое оборудование на проволочные лотки с диаметром проволоки от 3,0 до 7,0 мм.

Технические характеристики:

- Совместимость: лотки с диаметром проволоки от 3,0 до 7,0 мм
- Монтажная высота: 2U

Материалы:

- Кронштейн — листовая сталь 2,0 мм
- Покрытие — порошковое, ударопрочное, полимерно-эпоксидное

Базовая комплектация:

- Кронштейн — 2 шт.
- Крепеж — 1 комплект

TLK-BRACK-SR02-GY



Опоры регулируемые для напольных шкафов

Опоры регулируемые без поворотной основы предназначены для компенсации неровностей пола и выравнивания положения напольных шкафов и стоек. Состоят из резьбового стержня и опорной чашки.

Выкручивая или закручивая опору можно регулировать положение ее в вертикальной плоскости.

Технические характеристики:

- Совместимость: TFA, TFR, TFI, TFM, TRD, TRK
- Допустимая нагрузка — 250 кг / опора

Материалы:

- Резьбовой стержень — оцинкованная сталь, M10
- Опорная чаша — PBT-пластик, 48 мм

Базовая комплектация:

- Опоры регулируемые — 4 шт.

TLK-LT4-NT

Ролики поворотные для напольных шкафов

Поворотные ролики устанавливаются в шкафы и стойки для придания им мобильности. Ролики состоят из колеса, подшипника скольжения и поворотного кронштейна. Поворот колеса обеспечивает шариковый подшипник.

Ролики обеспечивают удобство транспортировки шкафов и стоек до места установки. Перед монтажом тяжелого оборудования необходимо установить шкаф на опоры.

Технические характеристики:

- Совместимость: TFA, TFR, TFI, TFM, TRD, TRK
- Допустимая нагрузка — 75 кг / ролик

Материалы:

- Кронштейн — листовая сталь 3,0 мм
- Колесо — полиамид, диаметр 75 мм

Базовая комплектация:

- Ролики поворотные — 4 шт.
- Крепеж — 1 комплект



TLK-CB4

Опоры регулируемые для настенных шкафов

Опоры регулируемые для настенных шкафов серии TWC-R предназначены для выравнивания положения шкафа при необходимости установки на пол.

Опора состоит из кронштейна с резьбовым отверстием 6 мм, в которое вворачивается резьбовой стержень с опорной чашкой. Выкручивая или закручивая резьбовой стержень можно регулировать положение ее в вертикальной плоскости.

Технические характеристики:

- Совместимость: TWC-R
- Допустимая нагрузка — 40 кг / опора
- Регулируемая высота — 48-63 мм

Материалы:

- Кронштейн — листовая сталь 1,5 мм
- Резьбовой стержень — оцинкованная сталь, M6
- Опорная чашка — PBT-пластик, диаметр 32 мм

Базовая комплектация:

- Опоры регулируемые — 4 шт.



TLK-WT4-M6-GY



TLK-WT4-M6-BK

НПО «ТЛК» — собственное производство

Шкафы ТЛК — полностью самостоятельная разработка компании Тайле.

Мы много лет занимаемся разработкой и проектированием конструктивов для монтажа разнообразного телекоммуникационного оборудования: учимся, собираем пожелания и отзывы, накапливаем конструкторский опыт. Однако непосредственно производство ранее размещалось на сторонних заводах-подрядчиках, что было не всегда удобно и вызывало ряд неизбежных сложностей с доработкой продукции, ценами, сроками поставок.

Мы рады сообщить, что многолетняя цель наконец достигнута, и шкафы ТЛК теперь производит собственное предприятие — НПО «ТЛК». Мощное, современное оборудование, обученный персонал и полный «авторский» контроль позволяют нам пристально следить за процессом, оттачивая каждую ступень.

На данный момент налажено производство большинства линеек шкафов и аксессуаров ТЛК, а также оптических кроссов NIKOMAX Essential и антивандалных шкафов NETLAN.

Этапы производства изделия

В общих чертах процесс производства продукции из листового металла одинаков и не сильно меняется от изделия к изделию. Ниже рассмотрены основные этапы изготовления изделий.

1. Инженеры-проектировщики определяют эксплуатационные характеристики и параметры будущего изделия, продумывают его конструкцию, создают составные 3D-модели деталей и программы для станка с ЧПУ.

Задача программиста — перенести на лист стали разметку отдельных деталей, подобрать инструмент для вырубki на координатно-револьверном прессе, задать последовательность гибов.

2. Вырубка комплектующих из листового металла посредством координатно-револьверного пресса.

3. Извлечение заготовок, шлифовка и обработка кромок, оставшихся после вырубki.

4. Гибочный процесс и формирование объемных деталей из плоских заготовок.

5. Сварка — мастера соединяют стенки деталей, придавая конструкциям жесткость, а швы тщательно шлифуют.

6. Очистка изделия и покраска порошковой краской с запеканием ее до полной полимеризации.

7. Сборка и упаковка. Все части шкафа бережно упаковываются и маркируются, чтобы сформировать готовые для поставки и монтажа изделия.

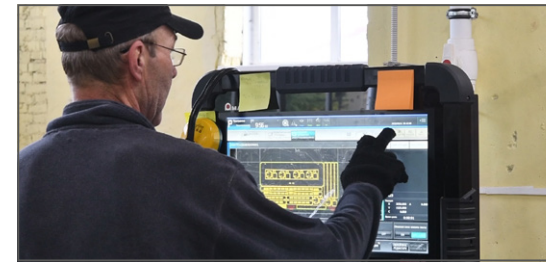
Все этапы изготовления продукта осуществляются под внимательным взглядом технолога, планирующего и отрабатывающего основные технологические операции. Одной из важнейших задач технолога является описание технологических операций в системе ERP (Enterprise Resource Planning — Планирование ресурсов предприятия).

Система способствует своевременному заказу различных комплектующих, позволяет сопровождать производство документооборотом, отслеживать все процессы и, при необходимости, вносить коррективы.

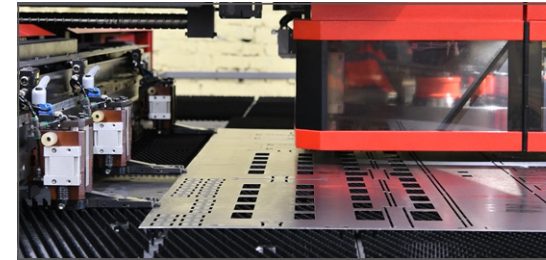
О новых возможностях

Возможность контролировать все этапы изготовления выпускаемой продукции, а также глубокая интеграция между подразделениями разработки Компании Тайле и НПО ТЛК дают еще одно весомое преимущество — модификацию стандартной продукции согласно требованиям заказчика.

НПО ТЛК усилило возможности и продуктовый потенциал Тайле. Российское производство, оговариваемые сроки изготовления, большая и опытная команда специалистов — все это позволяет компании уделять внимание более сложным и специфичным проектам и оперативно адаптироваться под текущие нужды клиентов.



Консоль управления координатно-пробивным прессом



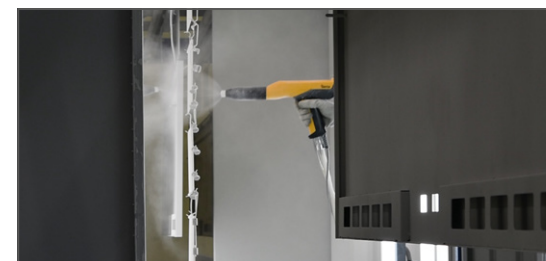
Вырубка заготовок на листе стали



Гибка заготовок в объемные детали



Сварка швов



Покраска порошковой краской



Финальная сборка изделий



Высокоскоростной вырубной пресс Amada EMZ 3612MII для полноформатной обработки деталей.

Над каталогом работали:

Максим Ефименко
составитель, дизайнер, фотограф

Алина Лейман
фотограф

Владислав Онучин
визуализатор

Дмитрий Скакун
консультант, визуализатор

Анатолий Корнилов
консультант

Елизавета Малярова
составитель, редактор

Иван Гунбин
корректор

Владимир Денисов
руководитель проекта

Партнер



www.tlk-rc.ru